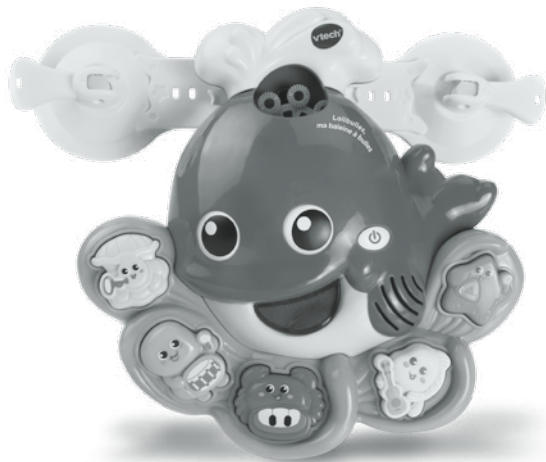


vtech[®]
Baby

Manuel d'utilisation

Lolibulles, ma baleine à bulles



© 2013 VTech
Imprimé en Chine
91-002860-003 FR

Chers parents,

Chez VTech[®], nous sommes conscients que les enfants sont notre avenir. C'est pourquoi tous nos jeux sont conçus de manière à inciter Bébé à découvrir le monde qui l'entoure.

Toute la technologie et le sens de la pédagogie VTech[®] sont mis au service du développement de l'enfant : la découverte de son corps, sa relation au monde, le plaisir d'apprendre en jouant.

Chez VTech[®], nous nous engageons à tout faire pour que les enfants grandissent dans les meilleures conditions et abordent l'avenir en toute sérénité.

Nous vous remercions de la confiance que vous nous accordez dans notre démarche ludo-éducative.

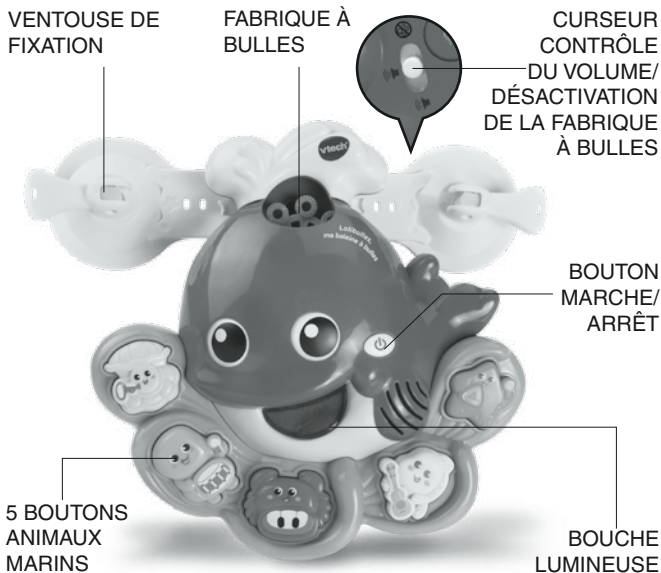
L'équipe VTech

Pour en savoir plus : www.vtech-jouets.com

INTRODUCTION

Vous venez d'acquérir **Lolibulles, ma baleine à bulles** de **VTech®**. Félicitations!

L'heure du bain devient un moment magique et amusant grâce à **Lolibulles, ma baleine à bulles** de **VTech®**! L'enfant découvre les animaux marins, les instruments de musique, des chansons entraînantes et des mélodies joyeuses en s'amusant avec cette jolie baleine souriante. Magique ! La baleine fabrique des bulles!



CONTENU DE LA BOÎTE

- **Lolibulles, ma baleine à bulles de VTech®**
- Une fixation à ventouses
- Un manuel d'utilisation
- Un flacon de produit à bulles
- Un bon de garantie

ATTENTION!

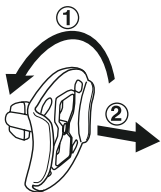
Pour la sécurité de votre enfant, débarrassez-vous de tous les produits d'emballage tels que rubans adhésifs, feuilles de plastique, attaches et étiquettes. Ils ne font pas partie du jouet.

Il est conseillé de conserver ce manuel d'utilisation car il comporte des informations importantes.

WARNING:

All packing materials, such as tape, plastic sheets, packaging locks and tags are not part of this toy, and should be discarded for your child's safety.

Pour retirer l'attache de la boîte :

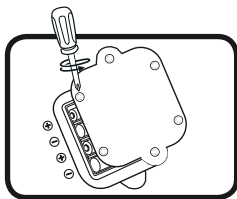


- ① Tourner l'attache permettant de fixer le jouet à sa boîte dans le sens inverse des aiguilles d'une montre.
- ② Retirer et jeter l'attache en plastique.

1. ALIMENTATION

1.1. INSTALLATION DES PILES

1. Avant d'insérer les piles, s'assurer que **Lolibulles, ma baleine à bulles** est éteinte et que le jouet et le compartiment à piles sont parfaitement secs.
2. Ouvrir le compartiment à piles situé à l'arrière de **Lolibulles, ma baleine à bulles** à l'aide d'un tournevis.
3. Insérer 4 piles LR6/AA en respectant le schéma qui se trouve dans le compartiment à piles. Nous recommandons l'utilisation de piles alcalines neuves pour un fonctionnement optimum.
4. Refermer soigneusement le couvercle du compartiment à piles et s'assurer que les vis sont bien serrées afin d'éviter toute infiltration de l'eau du bain.



1.2. MISE EN GARDE

Les piles fournies avec le produit permettent de tester le jouet en magasin mais ne sont pas des piles longue durée.

- Seules des piles du type recommandé au point précédent doivent être utilisées.
- Ne pas mélanger différents types de piles ou d'accumulateurs, ne pas mélanger des piles ou des accumulateurs neufs avec des usagés.
- Ne pas utiliser des piles ou des accumulateurs endommagés.
- Mettre en place les piles ou les accumulateurs en respectant les polarités + et -.

- Ne pas mettre les bornes d'une pile ou d'un accumulateur en court-circuit (en reliant directement le + et le -).
- Enlever les piles ou les accumulateurs usagés du jouet.
- Retirer les piles ou les accumulateurs en cas de non-utilisation prolongée.
- Ne les jeter ni au feu ni dans la nature.
- Ne pas tenter de recharger des piles non rechargeables.
- Enlever les accumulateurs du jouet pour les recharger.
- Les accumulateurs ne doivent être chargés que sous la surveillance d'un adulte.

Tri des produits et piles usagés:

- Les jouets **VTech**[®] sont des équipements électriques et électroniques (EEE) qui, en fin de vie, feront l'objet d'une collecte sélective en vue de leur recyclage. Ainsi, afin de préserver l'environnement, **VTech**[®] vous recommande de retirer et de jeter vos piles usagées dans les containers prévus à cet effet, puis de déposer le jouet en fin de vie dans les points de collecte mis à disposition dans les magasins ou dans votre commune.
- Le symbole de la poubelle barrée sur les produits et les piles ou sur leur emballage respectif indique que les équipements électriques et électroniques ainsi que les piles ne doivent pas être jetés dans les déchets ménagers car ils contiennent des substances pouvant être néfastes à l'environnement et à la santé.
- Lorsque les symboles Hg, Cd ou Pb sont indiqués, cela signifie que la pile contient plus de mercure (Hg), cadmium (Cd) ou plomb (Pb) que la valeur spécifiée dans la Directive 2006/66/CE sur les piles et les accumulateurs.
- La barre solide sous le symbole de la poubelle barrée indique que le produit a été placé sur le marché après le 13 août 2005.

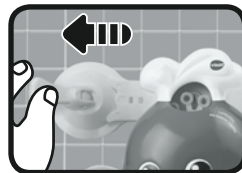
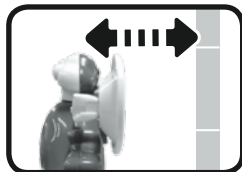


- Contribuez à la protection de l'environnement en triant vos produits et piles usagés.
- Pour plus d'informations sur la collecte et le tri des piles usagées, vous pouvez visiter le site Internet <http://www.corepile.fr>.
- Pour plus d'informations sur le tri des produits électriques et électroniques, vous pouvez contacter notre service consommateurs.

2. ASSEMBLAGE

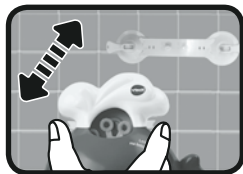
Attention : ce jouet doit être assemblé par un adulte.

1. Pencher légèrement la baleine puis verser du produit à bulles dans le réservoir en faisant attention à ne pas trop le remplir afin de ne pas bloquer la fabrique à bulles. Ne pas diluer le produit à bulles. L'utilisation de produit à bulles concentré assure une meilleure production de bulles.
2. Fixer **Lolibulles, ma baleine à bulles** au mur de la salle de bains sur une surface adaptée ou à la baignoire. La surface doit être propre et sèche pour que les ventouses adhèrent. Pour que l'adhésion soit optimale, nous vous conseillons d'humidifier les ventouses. Presser les ventouses puis utiliser le système de pousoir (abaisser le levier comme indiqué sur l'image ci-contre) pour bien fixer la ventouse. Une fois la ventouse

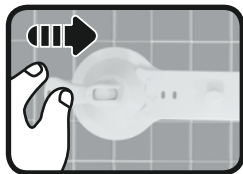


fixée, tester l'adhérence en tirant doucement sur le jouet. Les supports non lisses peuvent empêcher une bonne adhérence des ventouses. Nous recommandons d'enlever le jouet du support après chaque utilisation pour éviter l'usure rapide des ventouses.

3. Pour retirer la baleine de sa fixation à ventouses, appuyer sur les boutons situés de part et d'autre de la fabrication à bulles puis tirer doucement la baleine.



4. Pour retirer la fixation à ventouses du support, relever les deux leviers comme indiqué dans l'image ci-contre afin de débloquer les ventouses.



ATTENTION:

Pour plus de sécurité, Lolibulles, ma baleine à bulles ne doit pas être positionnée plus haut que la tête de l'enfant lorsqu'il est assis dans la baignoire.

3. POUR COMMENCER À JOUER...

1. BOUTON MARCHÉ/ARRÊT

Pour mettre en marche **Lolibulles, ma baleine à bulles**, appuyer sur **Bouton Marche/Arrêt**. Pour éteindre **Lolibulles, ma baleine à bulles**, appuyer une seconde fois sur le **Bouton Marche/Arrêt**.



2. CURSEUR CONTRÔLE DU VOLUME/ DÉSACTIVATION DE LA FABRIQUE À BULLES

Déplacer le **Curseur Contrôle du volume/Désactivation de la fabrique à bulles** sur la position («►») pour un volume faible ou sur la position («►») pour un volume fort. Pour arrêter la fabrique à bulles, déplacer le **Curseur Contrôle du volume/Désactivation de la fabrique à bulles** sur la position Arrêt (⊗).



3. ARRÊT AUTOMATIQUE

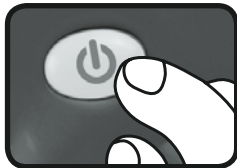
Si le jouet n'est pas activé pendant quelques secondes, **Lolibulles, ma baleine à bulles** invite l'enfant à jouer. Si l'enfant ne manipule toujours aucun bouton, **Lolibulles, ma baleine à bulles** s'éteint automatiquement. Pour la réactiver, il suffit d'appuyer sur n'importe quel bouton.

ATTENTION:

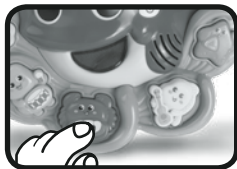
- Les piles doivent être remplacées uniquement par un adulte en suivant les conseils de la partie 1. Alimentation du présent manuel d'utilisation.
- Il n'est pas recommandé d'immerger **Lolibulles, ma baleine à bulles**. Sinon, bien faire sécher le jouet avant d'ajouter du produit à bulles.
- Pour prévenir tout risque de noyade, toujours garder l'enfant sous la surveillance d'un adulte.
- Toujours vérifier la température de l'eau à l'aide d'un thermomètre avant de mettre votre enfant dans le bain. Les jeunes enfants ont la peau sensible et peuvent facilement se brûler si l'eau est trop chaude.
- Ne pas diluer le produit à bulles afin d'obtenir des bulles de bonne qualité.
- Ne pas avaler le produit à bulles.
- En cas de contact avec les yeux ou d'irritation de la peau, rincer abondamment les yeux ou la peau à l'eau claire.
- S'assurer régulièrement que les ventouses adhèrent bien à la paroi.
- Lorsque le réservoir du produit à bulles est plein, déplacer avec prudence **Lolibulles, ma baleine à bulles**. Le produit à bulles déborde facilement.
- Lorsque le jouet n'est pas utilisé pendant un long moment, vider le réservoir du produit à bulles, le rincer, essuyer le jouet à l'aide d'un linge sec et le laisser sécher.
- Ne pas laisser l'enfant jouer avec les ventouses lorsque **Lolibulles, ma baleine à bulles** est attachée au mur. Le jouet risquerait de se détacher et de blesser l'enfant.
- Ne pas nettoyer la fabrique à bulles avec des produits d'entretien corrosifs au risque de nuire à la fabrication des bulles.
- Ne pas toucher la fabrique à bulles lorsque celle-ci est activée.
- En cas de réaction allergique, merci de contacter votre médecin traitant.

4. ACTIVITÉS

1. Appuyer sur le **bouton Marche/Arrêt** pour mettre le jouet en marche. Le jouet émettra alors un son rigolo, une chanson et une phrase de Lolibulles invitant l'enfant à jouer. Super ! La bouche s'allume et la baleine fait des bulles!



2. Lorsque l'enfant appuie sur les **boutons Animaux marins Tortue, Crabe et Poisson**, il entend le nom de l'animal et sa couleur. En appuyant une deuxième fois, il entend le nom de l'animal et l'instrument joué. En appuyant une troisième fois, il déclenche une chanson à propos de l'animal. La quatrième pression déclenche des mélodies joyeuses. Lorsqu'il appuie sur les **boutons Animaux marins Coquillage et Étoile de mer**, il entend le nom de l'animal et sa couleur. En appuyant une deuxième fois, il entend le nom de l'animal et l'instrument joué. En appuyant une troisième fois, il déclenche des mélodies joyeuses.



3. Lorsque l'enfant n'appuie sur aucun bouton pendant quelques secondes, la baleine demande à l'enfant de trouver quel animal joue de l'instrument entendu. Si l'enfant n'active toujours aucun bouton, des chansons amusantes se déclenchent. Si toujours aucun bouton n'est activé, la baleine se met en veille automatiquement. Il suffit d'appuyer sur n'importe quel bouton pour la réactiver.

5. LISTE DES MÉLODIES

1. Au clair de la lune
2. C'est la baleine
3. Le beau Danube bleu
4. Il pleut, il mouille
5. La famille tortue
6. L'araignée Gypsie
7. Ah les crocodiles
8. Les petits poissons
9. Il était un petit navire
10. Row, Row, Row Your Boat

6. PAROLES DES CHANSONS

CHANSON 1

La belle bulle s'envole dans la airs,
Vers les océans et les mers.
La belle bulle s'envole dans mon bain,
Et moi je l'attrape avec les deux mains !

CHANSON 2

Jolie tortue verte,
Anime les océans !
Un tambour et des baguettes,
Et hop là en avant !

CHANSON 3

Le petit crabe aime jouer du piano,
Avec ses mains, il marque le tempo !

CHANSON 4

Joli petit poisson
Dans l'eau nageait tranquillement.
Avec sa guitare,
il s'en allait sifflant chantant !

7. ENTRETIEN

- Ne pas utiliser de solvants ni de produits corrosifs pour nettoyer **Lolibulles, ma baleine à bulles**.
- Ne pas utiliser ce jouet dans de l'eau salée.
- Après chaque utilisation, retirer le jouet de l'eau et le laisser sécher.
- Bien vider et rincer tous les éléments du jouet avant de les faire sécher afin d'éviter les dépôts de calcaire ou de produits lavants que vous utilisez pour votre enfant.
- Bien faire sécher tous les éléments avant de les ranger afin d'éviter l'apparition de moisissures.
- Éviter toute exposition prolongée de **Lolibulles, ma baleine à bulles** au soleil ou à toute autre source de chaleur.
- Entreposer **Lolibulles, ma baleine à bulles** dans un endroit sec.
- Ce jouet est fabriqué avec des matériaux résistants. Néanmoins, lui éviter les chocs contre des surfaces dures.

8. RÉOLUTION DES PROBLÈMES

Si **Lolibulles, ma baleine à bulles** présente un dysfonctionnement ou s'arrête de fonctionner, merci de suivre les étapes suivantes:

1. Éteindre le jouet en appuyant sur le bouton **MARCHE/ARRÊT** (⏻).
2. Retirer les piles en suivant les instructions de la section 1.ALIMENTATION de ce manuel.
3. Remettre les piles après quelques instants.
4. Mettre le jouet en marche en appuyant sur le bouton **MARCHE/ARRÊT** (⏻). **Lolibulles, ma baleine à bulles** devrait refonctionner normalement.
5. Si **Lolibulles, ma baleine à bulles** ne fonctionne toujours pas, remplacer les piles par des piles neuves.

Important: si la fabrique à bulles présente des dysfonctionnements, merci de changer les piles.

9. SERVICE CONSOMMATEURS

Pour la France, la Suisse et la Belgique francophones:

Si vous rencontrez un problème qui ne peut être résolu à l'aide de ce manuel, ou pour toute question ou suggestion que vous souhaiteriez nous soumettre, nous vous invitons à contacter notre service consommateurs.

Rendez-vous sur notre site Internet www.vtech-jouets.com, rubrique « Assistance ».

Vous pouvez aussi nous écrire à l'adresse suivante :

Service consommateurs VTECH
VTECH Electronics Europe SAS
24, allée des Sablières
78290 Croissy-sur-Seine
FRANCE

Pour le Canada :

Tél.: 1 877 352 8697

Vous avez aimé ce jouet ?

Vous pouvez nous faire part de vos commentaires sur notre site Internet www.vtech-jouets.com à la rubrique « Témoignages ».

Nous lisons tous les témoignages déposés. Cependant, nous nous réservons le droit de ne pas tous les mettre en ligne en raison de contraintes matérielles ou lorsque les propos contenus dans un témoignage peuvent porter atteinte aux droits et libertés individuels.

